

**ORION**<sup>®</sup>  
"SMART PEOPLE CHOOSE ORION"

# АВТОМОБИЛЬНЫЙ ВИДЕОРЕГИСТРАТОР



Инструкция по эксплуатации  
Для модели: DVR-GP3000FHD

## СОДЕРЖАНИЕ

1.	ДЛЯ БЕЗОПАСНОГО И ЭФФЕКТИВНОГО ИСПОЛЬЗОВАНИЯ УСТРОЙСТВА.....	3
2.	СВОЙСТВА.....	4
3.	ЭЛЕМЕНТЫ УПРАВЛЕНИЯ И РАЗЪЁМЫ.....	5
4.	ОСНОВНЫЕ ФУНКЦИИ.....	5
5.	ЭКСПЛУАТАЦИЯ.....	6
6.	НАСТРОЙКИ.....	7
7.	ТЕХНИЧЕСКИЕ ХАРАКТЕРИСТИКИ.....	8
8.	ПОИСК И УСТРАНЕНИЯ НЕИСПРАВНОСТЕЙ.....	9
9.	ПРОСМОТР ФАЙЛОВ НА ПК.....	9
10.	КОМПЛЕКТАЦИЯ.....	10

## 1. ДЛЯ БЕЗОПАСНОГО И ЭФФЕКТИВНОГО ИСПОЛЬЗОВАНИЯ УСТРОЙСТВА

### Благодарим за то, что отдали предпочтение продукции ORION!

Ознакомьтесь с данной инструкцией, чтобы правильно использовать все функции данного устройства.

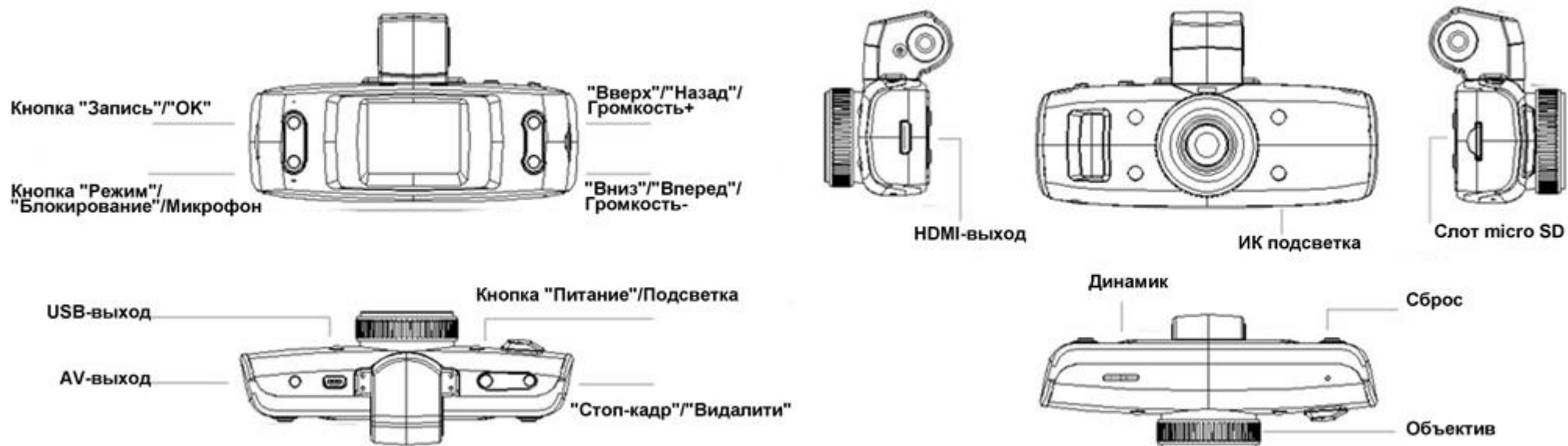
Сохраните данную инструкцию как справочную информацию относительно эксплуатации и мер безопасности.

- Устройство не предназначено для использования людьми с ограниченными физическими, сенсорными или умственными способностями, кроме случаев, когда осуществляется контроль другими лицами, ответственными за их безопасность.
- Не старайтесь в случае поломки открыть корпус устройства и отремонтировать его самостоятельно. Обратитесь в сервисный центр.
- При мытье автомобиля следите, чтобы вглубь устройства не попала вода, поскольку это может привести к его повреждению.
- Устройство может работать неправильно при экстремально высоких или экстремально низких температурах. В таком случае прекратите пользоваться устройством до тех пор, пока температура не станет нормальной.
- Не старайтесь очищать устройство с помощью любых химических веществ, поскольку это может привести к ухудшению его внешнего вида. Для очищения корпуса устройства используйте только чистую и сухую тряпку. Перед чисткой устройства всегда выключайте его.
- В случае выявления следующих признаков сразу же выключите устройство и отправьте его назад в центр гарантийного обслуживания или к дилеру/дистрибьютору, у которого он был приобретен:
  - а) наличие воды или других объектов в устройстве;
  - б) дым;
  - в) подозрительный запах.
- Избегайте влияния на устройство влаги, пыли, прямых солнечных лучей.
- Не допускайте контакта устройства с активными химическими веществами.
- Защищайте устройство от ударов и падения, не кладите на него трудные предметы. Падение устройства может привести к повреждению ЖК экрана и к нарушениям в работе самого устройства.
- Не давите на дисплей и не прикасайтесь к нему острыми предметами.
- Не позволяйте детям играть с устройством.
- Используйте только те аксессуары, которые входят в комплект.
- Используйте устройство только по назначению.
- Не допускайте зажатия и запутывания кабеля питания.
- Устанавливайте карту памяти только правильной стороной. Не прикладывайте усилия, если карта не входит в слот.
- Не направляйте камеру непосредственно на солнце или другие источники света с повышенной яркостью, во избежание повреждения оптических узлов устройства.
- Соблюдайте правила дорожного движения.

## 2. СВОЙСТВА

- Запись видео высокого качества 1920x1080P FULL HD с частотой 30/60 кадров в секунду
- Угол обзора видеокамеры: 120°
- Современная технология сжатия видео H.264
- 4-х цифровой зум, диапазон 12см – бесконечность
- ЖК-дисплей 1,5 "
- ИК подсвечивание
- Передача видео через интерфейс HDMI
- Удобное крепление
- Встроенный GPS-Трекер, с функцией записи скорости, маршрута
- G-Сенсор (опция)
- Надежная система защиты обеспечивает сохранение данных при неисправности системы питания или механических повреждениях, которые возникли во время записи
- Беспрерывная видеосъемка не позволит пропустить важные кадры
- Зарядное устройство от бортовой сети автомобиля
- Автоматическое включение и начало записи с запуском двигателя
- Автоматическая циклическая запись, возможность устанавливать продолжительность каждого отдельного фрагмента видеозаписи
- Просмотр видео во время движения, поддержка моментального просмотра
- Отображение даты и времени
- Таймер видеозаписи
- Функция стоп-кадр
- Возможность зарядки через USB-Кабель
- Интуитивно понятный интерфейс
- Максимальный объем памяти 32Гб, возможное расширение памяти с использованием карты Microsd

### 3. ЭЛЕМЕНТЫ УПРАВЛЕНИЯ И РАЗЪЕМЫ



### 4. ОСНОВНЫЕ ФУНКЦИИ

<b>Кнопка "Режим"</b>	<ul style="list-style-type: none"> <li>– переключение между режимами видеозаписи, фотосъемки, воспроизведения и системных настроек</li> <li>– короткое нажатие - блокирование/разблокирование файла, продолжительное нажатие - включение/отключение записи звука</li> </ul>
<b>Кнопка "Стоп-кадр"</b>	– позволяет сделать фотоснимок в режиме видеозаписи
<b>Кнопки " Вверх-Вниз"</b>	– используются для выполнения настроек в режиме Меню и для навигации и регулирования громкости в режиме воспроизведения
<b>Кнопка "Питание"</b>	<ul style="list-style-type: none"> <li>– короткое нажатие для включения питания/ продолжительное нажатие (2сек.) для отключения питания.</li> <li>– включение подсвечивания коротким нажатием в режиме видеозаписи</li> </ul>
<b>Кнопка "Запись"/"ОК"</b>	<ul style="list-style-type: none"> <li>– съемка в фото-или видеорежиме</li> <li>– для выбора/подтверждения настроек в режиме Меню</li> <li>– старт/пауза в режиме Воспроизведения</li> </ul>

## 5. ЭКСПЛУАТАЦИЯ

### Питание устройства

- От встроенной аккумуляторной батареи 3.7В/500 мА/г
- Через адаптер от бортовой сети автомобиля 12В/24В.

Подключите устройство к гнезду прикуривателя. Видеозапись автоматически начнется вместе с запуском двигателя и прекратится, когда двигатель будет заглушен. Все файлы будут сохранены в памяти.

### Внимание!

Во избежание поломки устройства используйте автомобильное зарядное устройство с исходной напрягой 5В.

### Зарядание батареи

Заряжать батарею можно от компьютера через USB - кабель или от сети с использованием сетевого зарядного устройства.

### Включение/отключение и автоотключение устройства

Для включения устройства нажмите кнопку "Питание". Для отключения устройства нажимайте кнопку "Питание" 2 сек.

Функция автоматического отключения срабатывает при отсутствия любых действий и используется для экономии заряда аккумулятора. Время срабатывания данной функции готовится в меню устройства.

### Установка и извлечение карты памяти

Убедитесь в правильном направлении установки карты памяти. Неправильное направление может привести к поломке устройства и/или карты памяти.

При установке новой карты памяти выполните ее форматирование.

**Примечание.** Советуем использовать высокоскоростную micro SD карту.

### Режим записи

Нажмите кнопку "Запись" для начала видеозаписи. Для остановки видеозаписи также нужно нажать кнопку "Запись". В момент видеозаписи на экране светится красный индикатор.

Подсвечивание: режим работы подсвечивания настраивается в режиме видеозаписи нажатием кнопки "Питание".  
Последовательность режимов: принудительное подсвечивание, автоматическое подсвечивание, без подсвечивания.

Цифровой зум: направьте камеру на объект, нажимайте кнопки "Вверх" и "Вниз" для настройки зума.

## 6. НАСТРОЙКИ

### Настройки в режиме Видеозаписи:

- Разрешение видео: 1920x1080P30, 1440x1080P30, 1280x720P30, 848x480P60, 848x480P30;
- Аудио: включение/отключение микрофона во время видеозаписи;
- Циклическая запись: включение отключения режима циклической видеозаписи. Если карточка памяти полностью заполнена, то запись не прекращается, а новые фрагменты видеороликов записываются поверх старых;
- Задержка отключения: настройка отключения при остановке двигателя;
- LED: включение/отключение/авторежим подсвечивания
- Детектор движения: включение/отключение
- Чувствительность детектора движения: настройка чувствительности от 1 до 8

### Настройки в режиме Меню:

- Язык: выбор языка;
- Дата/время: нажимайте кнопки "Вверх"/"Вниз" для выполнения настроек, нажмите ОК для перехода к другому пункту;
- ТВ выход: NTSC / PAL;
- Форматирование: форматирование карты памяти;
- Сброс системы: сброс настроек и возврат к заводским параметрам;
- Автоотключение: установите время срабатывания автоматического отключения;
- Частота: приготовьте частоту. В случае неверной настройки на изображении появятся горизонтальные полосы;
- Автоотключение ЖК-дисплея: установите время автоотключения ЖК дисплея, для включения дисплея нажмите любую клавишу;
- G-Сенсор: G-Сенсор фиксирует происшествие, которое случилось с автомобилем. В случае ДТП происходит блокирования файлов - в правом уголку файла появляется пиктограмма замка. Файл защищен от стирания. Доступно 9 уровней чувствительности G-Сенсора: викл./1/2/3/4/5/6/7/8. "Викл." - отключение функции G-Сенсора, 1 - минимальная чувствительность, 8 - максимальная чувствительность. Слишком большое количество заблокированных файлов может отрицательно повлиять на работу устройства. Общий объем памяти заблокированных файлов не должен превышать 1Гб;
- GPS: включение/отключение GPS;
- Версия прошивки: Проверьте номер прошивки устройства.

### Примечания:

- По умолчанию камера формирует изображение с разрешением 5 Мп;
- При питании от сети автомобиля устройство работает в режиме видеозаписи еще 30 секунд после остановки двигателя;
- При включенном питании GPS находится в автоматическом поиске сигнала спутника;
- Если нет сигнала GPS, на ЖК дисплее в левом нижнем углу светится желтый индикатор; если происходит GPS позиционирование, в левом нижнем углу ЖК дисплея светится зеленый индикатор (опция)

## 7. ТЕХНИЧЕСКИЕ ХАРАКТЕРИСТИКИ

Матрица:	5 МП CMOS, 1/2.5"
Объектив:	4 линзы с фиксированным фокусным расстоянием 3, 4 мм, диафрагма 2.0
Зум:	4-кратный цифровой зум
Дисплей:	TFT ЖК дисплей 4:3, 1,5 дюйма
Видеовыход:	AV (SVBS): NTSC/PAL HDMI: 1920x1080/30 кадров в секунду
Изображение:	Максимальное разрешение 5.0 мегапикселей. Формат JPG
Видеозапись:	Формат сжатия: H.264 1920x1080, 30 кадров в секунду 1440 x 1080, 30 кадров в секунду 1280x720, 30 кадров в секунду 848 x 480, 60 кадров в секунду
Аудио:	Встроенный микрофон / динамик (AAC)
Поддержка карт памяти:	SDHC Microsd карта (до 32Гб)
Затвор:	Электронный
Подсвечивание:	Автоматическое подсвечивание (LED)
Аккумулятор:	Полимерный литий-ионный аккумулятор 500маг 3.7В

**Примечание.** Технические характеристики и конструкция устройства могут быть изменены без предупреждения.



## 8. ПОИСК И УСТРАНЕНИЕ НЕИСПРАВНОСТЕЙ

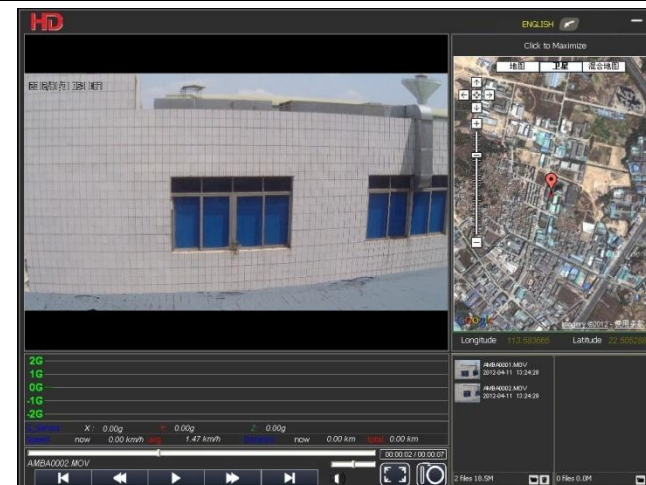
Если устройство работает некорректно, пожалуйста, обратите внимание на устранение указанных ниже неисправностей.

Неисправность	Возможное решение
Невозможна фото-или видеосъёмка	Проверьте, достаточно ли свободного места на карте памяти
Частичное прекращение записи	Убедитесь, что MicroSD карта памяти поддерживает высокоскоростную передачу данных SDHC (с маркированием C4 или C6). Рекомендуем отформатировать карту памяти перед использованием
Ошибка файла в режиме воспроизведения	Пожалуйста, осуществите форматирование карты памяти
Отсутствующее изображение на ТВ-экране	Убедитесь, что AV или HDMI кабель подключены правильно, а в телевизоре выбран соответствующий режим
Размытое фото- или видеоизображение	Пожалуйста, очистите объектив. Для чистки используйте только специальные средства, которые продаются в специализированных магазинах.
Подсвечивание не срабатывает	Возможно, низкий заряд аккумулятора
Горизонтальные линии в кадре	Это вызвано неверной установкой источника освещения. Пожалуйста, установите частоту 50Гц или 60Гц согласно местным условиям

## 9. ПРОСМОТР ФАЙЛОВ НА ПК

1. Установите из диска (опция)\*\* программу Quicktimeinstaller.exe;
2. Скопируйте файл Прошивки проигрывателя;
3. Скопируйте файл "gergouise" с диска на компьютер;
4. Двойным нажатием запустите "cardv\_r" в программе "CARDVC2.exe", потом выберите и воспроизведите нужный файл.

\*\*Если диск в комплектации отсутствует, получите дополнительную информацию на странице данного продукта на веб-сайте [www.orion.ua](http://www.orion.ua)



## 10. КОМПЛЕКТАЦИЯ

1. Автомобильный видеореестратор
2. Крепление
3. USB кабель
4. HDMI кабель
5. TV кабель
6. Автомобильное зарядное устройство
7. Диск (Опция)
8. Инструкция по эксплуатации
9. Гарантийный талон

### **Хранение, транспортирование, утилизация**

Устройство рекомендуется хранить в складских или домашних условиях и при необходимости транспортировать любым видом гражданского транспорта в имеющейся индивидуальной потребительской таре. Место хранения (транспортировки) должно быть недоступным для попадания влаги, прямого солнечного света и должно исключать возможность механических повреждений. Устройство не содержит вредных веществ и безопасно при эксплуатации и утилизации (кроме сжигания в непригодных условиях). Данное устройство нельзя утилизировать вместе с другими бытовыми отходами после окончания срока службы. Чтобы избежать возникновения негативного влияния на окружающую среду или здоровье человека, необходимо выполнять требования по утилизации данного устройства. Сдайте устройство в специализированный пункт или обратитесь к продавцу, у которого было приобретено данное устройство. Компетентные люди отправят данное устройство на безопасную для окружающей среды переработку.

### **Гарантии поставщика**

Автомобильный видеорегистратор ORION DVR-GP3000FHD соответствует утвержденному образцу. Изготовитель гарантирует соответствие устройства требованиям ГСТУ IEC 60065:2009. При соблюдении владельцем правил эксплуатации, изложенных в настоящем Руководстве пользователя, устройство обеспечивает безопасность в полном объеме требований, подлежащих обязательной сертификации в системе УкрСЕПРО, не оказывает вредного воздействия на окружающую среду и человека и признано годным к эксплуатации. Устройство имеет гарантийный срок эксплуатации — 12 месяцев с момента покупки без учета времени пребывания в ремонте при соблюдении правил эксплуатации. Право на гарантию дается при заполнении сведений прилагаемого гарантийного талона.

Наименование: ORION DVR-GP3000FHD  
Основное предназначение: автомобильный видеорегистратор  
Производитель: Орион Электроникс Лтд, ул. Ясберены, д. 29, г. Будапешт, Венгрия, 1106, Т/Ф: +(361)262 8067  
Изготовлено по заказу Орион Китай Лтд в КНР, ул. Лианхуа 1733, оф.506-509, г. Шанхай, 201103  
www.orion.ua/support@orion.ua  
Дата изготовления: сентябрь 2012  
Гарантийный срок эксплуатации: 1 год  
Срок службы: 1 год  
Срок годности: 3 года  
Гарантийное обслуживание и сервис: адреса сервисных центров указаны в Гарантийном талоне  
Класс продукта и Название нормативных документов, которым соответствует:  
продукт первого класса, соответствует требованиям  
ГСТУ IEC 60065:2009  
Сертификаты: CE, УкрСЕПРО  
Цвет корпуса: черный

